

REGULAMENTO

Reserva de Espaços para Eventos nos *Campi* do IST

INTRODUÇÃO

Para responder às necessidades de espaços para a realização de eventos promovidos pela Escola, pela Universidade e pela Sociedade, sempre que possível e aplicável, em contexto escolar, científico, cultural, protocolar, etc., foram criadas normas facilitadoras para a cedência temporária de espaços do Técnico.

Os Núcleos responsáveis pela sua operacionalização e gestão são:

- Núcleo de Gestão de Espaços para Eventos (**NGEE**) – para o campus da Alameda res.espacosalameda@tecnico.ulisboa.pt
- Núcleo de Comunicação, Eventos e Parcerias (**NCEP**) - para o Polo de Oeiras ncep@tecnico.ulisboa.pt

Os órgãos responsáveis pela autorização encontram-se indicados na Tabela 1.

Espaços	Órgão Responsável CONCORDA	Órgão Responsável APROVA
Espaços no <i>campus</i> da Alameda, em Geral, (NGEE) res.espacosalameda@tecnico.ulisboa.pt	Vice-Presidente para a Qualidade, Planeamento, Operações e Saúde (VPIST)	Presidente do IST (PIST)
Espaços no <i>campus</i> do Polo de Oeiras (NCEP) ncep@tecnico.ulisboa.pt	Vice-Presidente para o Polo de Oeiras (VPIST)	

Tabela 1- Órgãos Responsáveis pela autorização

As atividades que tenham lugar em espaços alugados temporariamente são da responsabilidade dos requisitantes. Estas atividades não poderão perturbar atividades letivas em curso e deverão respeitar a legislação em vigor, nomeadamente sobre a prevenção do ruído (Decreto-Lei n.º 9/2007 de 17 de janeiro), que proíbe o exercício de atividades ruidosas temporárias na proximidade de edifícios de habitação, aos sábados, domingos e feriados e nos

dias úteis entre as 20 e as 8 horas a menos que a entidade organizadora tenha obtido licença camarária específica.

A. PEDIDO DE RESERVA

1. *Campus* Alameda- enviar um email com o pedido para res.espacosalameda@tecnico.ulisboa.pt
2. *Campus* do Polo de Oeiras preencher o seguinte formulário com 15 dias úteis de antecedência:
<https://docs.google.com/forms/d/e/1FAIpQLSc8Evb6c2iDrjxP3zfN5RFwFAluGQoKuyXu-7oMpnEPmcJe3w/viewform>

B. COMPETÊNCIAS ATRIBUÍDAS AOS NÚCLEOS (NGEE e NCEP)

1. Receção dos pedidos de cedência de espaços dos *Campi* da Alameda e do Polo de Oeiras;
2. Coordenação das agendas para pedidos internos e externos;
3. Interligação com os outros coordenadores de espaços da Escola, para otimização de utilizações e reservas;
4. Atualização da informação sobre as cedências de espaços junto dos gestores de edifício e equipas de segurança;
5. Elaboração de pedidos de autorização ao Presidente do IST, para realização de eventos, após a receção dos pareceres seguintes:
 - Gestão dos espaços afetos ao evento;
 - Área de Segurança e Saúde (AS), sempre que aplicável.
6. Aplicação das normas de utilização de espaços e elaboração de informações para pedidos de redução de pagamento;
7. Elaboração de orçamentos, apuramento final de custos, pedidos de requisições internas, notas de imputação, faturas e controlo de pagamentos.

C. ESTRATÉGIA DE PREÇOS E POLÍTICA DE REDUÇÃO DE PAGAMENTOS

A tabela de preços dos espaços elegíveis para cedência temporária (Anexo I) é da responsabilidade do Conselho de Gestão do Instituto Superior Técnico, sendo revista e atualizada periodicamente. As áreas e plantas de átrios de edifícios e espaços exteriores encontram-se no Anexo II. A política de pagamento é estabelecida conforme o indicado na Tabela 2.

	Entidades	Tipo de Evento	Isenção de Pagamento	Redução Parcial a 50%	Pagamento integral
Categoria I	Entidades internas	Reuniões e eventos internos que não envolvem nenhuma fonte de financiamento	X		
	Unidades de gestão; Unidades Orgânicas; Serviços; Unidades de Investigação Associadas ao Técnico; Unidades de Alunos reconhecidas pela Técnico.				
Categoria II	Entidades Internas	Reuniões e eventos internos que envolvam pagamento de inscrições, patrocínios ou outras formas de financiamento		X	
	Unidades de gestão; Unidades Orgânicas; Serviços; Unidades de Investigação Associadas ao Técnico; Unidades de Alunos reconhecidas pela Técnico.				
Categoria III	Entidades Externas	Eventos que se enquadrem dentro do autorizado para o espaço em questão			X
	Empresas ou Instituições externas e sem associação ao Técnico				
Categoria IV	Entidades Externas	Eventos que se enquadrem dentro do autorizado para o espaço em questão		X (condicionado a 2 eventos/ano)	
	Rede de Parceiros do IST				

Tabela 2- Estratégia de Preços e Política de Redução de Pagamentos

Alguns exemplos de atividades realizadas por entidades internas:

- a) Reuniões e eventos internos organizados por Departamentos;
- b) Reuniões e eventos internos organizados por Serviços;
- c) Reuniões e eventos internos organizados por Unidades de Investigação Associadas ao Técnico (IST-ID, INESC-ID, INESC-MN, IDMEC, IT, LIP, ISR), conforme Anexo I dos Estatutos do Instituto Superior Técnico;
- d) Reuniões e eventos internos organizados pela AEIST;
- e) Quaisquer eventos organizados por Núcleos e Clubes de Alunos validados a partir do plano de Atividades.

Todas as Entidades descritas nas categorias II a IV, conforme Tabela 2, que solicitem redução/isenção de pagamento, estão sujeitas à concordância do Vice-Presidente respetivo e à autorização do Presidente do IST e deverão ser acompanhados de:

- a) Justificação fundamentada;
- b) Apresentação do orçamento do evento.

Após o pedido de reserva de espaço, irá iniciar-se um processo de avaliação do mesmo, tendo em conta o fluxo de procedimento indicado na Tabela 3.

Aprovado em plenário do CG, em 14 de novembro de 2024

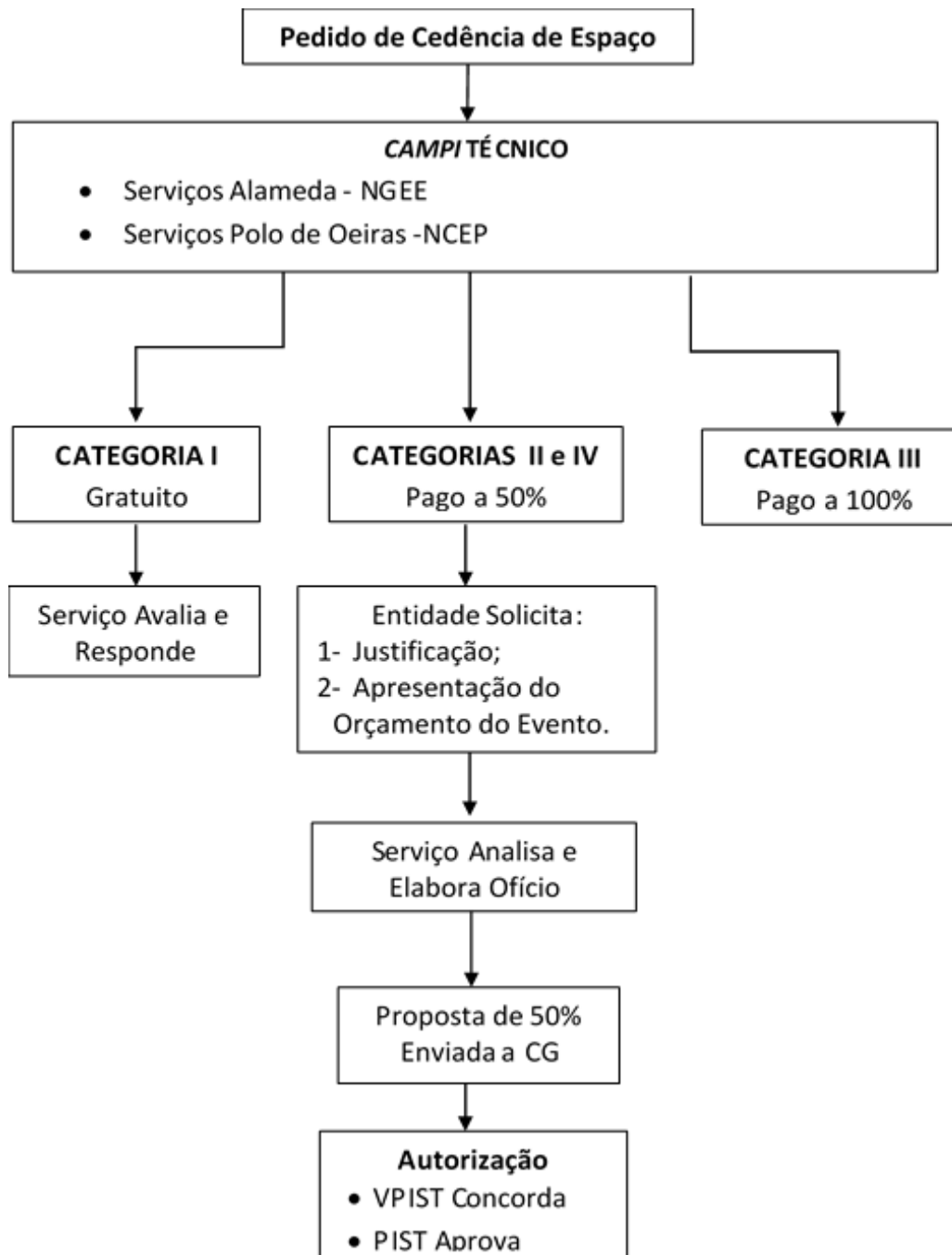


Tabela 3- Fluxo do Procedimento do pedido de cedência de espaços

ANEXO I – CUSTOS DE ALUGUER TEMPORÁRIO DE ESPAÇOS DO TÉCNICO

ESPAÇO (Campus Alameda)			CAPACIDADE (Lugares/Slots/Área)	PREÇO PROPOSTO FINAL (€/espaço-slot)	
				dia inteiro	meio dia
Pavilhão Central	Salão Nobre	Total	300 lugares	2 600 €	2 000 €
		Ala Central	200 lugares	2 000 €	1 300 €
		Ala Lateral (cada)	50 lugares	650 €	450 €
	Sala de reuniões	em plateia	40 lugares	650 €	550 €
		reunião (NOVO)	20 lugares	320 €	260 €
	Átrio Interno – Fig. 6		8 slots de 15 m2	200 €	130 €
	Átrio Externo – Fig. 7		4 slots de 12 m2	200 €	130 €
Pavilhão Civil	Centro de Congressos	Grande Auditório	300 lugares	2 220 €	1 600 €
		Sala 01.1	40 lugares	220 €	160 €
		Sala 02.1 (Aberta)	70 lugares	320 €	230 €
		Sala 02.1 (Fechada)	50 lugares	260 €	200 €
		Sala 02.2	50 lugares	200 €	150 €
		Sala 02.3	22 lugares	130 €	100 €
		Hall 01 – Fig. 8	2 slots de 12 m2 e 15 m2	520 €	364 €
		Hall 02 – Fig. 9	2 slots de 21 m2	650 €	455 €
	Área de exposições (Átrio Interior, entre as Torres Central e Norte) – Fig. 10		8 slots de 20 m2	260 €	130 €
	Áreas de promoções – Fig. 11		4 slots de 12 m2	260 €	130 €
	Átrio Exterior – Fig. 12		2 slots de 20 m2	260 €	130 €
	Sala de Videoconferências		50 lugares	260 €	200 €
Complexo Interdisciplinar	Auditório Abreu Faro		170 lugares	650 €	550 €
Em geral	Sala de aula	<50 lugares	200 €	130 €	
		50-80 lugares	260 €	200 €	
	Anfiteatro	80-160 lugares	400 €	260 €	
		>160 lugares	520 €	400 €	
	Sala de videoconferência		30-40 lugares	200 €	130 €
Espaços Exteriores	Hot Spot, traseiras Pav. Central, entre agência Santander e FNAC – Fig. 1		1 slot de 50 m2	1 300 €	1 000 €
	Alameda (mastro) – Fig. 2		6 slots de 30 m2	400 €	330 €
	Alameda – Fig. 3		14 slots de 100 m2	1 300 €	1 000 €
	Jardim Sul – Fig. 4		4 slots de 100 m2	400 €	330 €
	Jardim Norte – Fig. 5		8 slots de 100 m2	400 €	330 €
	Jardim de Mecânica (NOVO)			650 €	520 €
	Jardim de Química (NOVO)			650 €	520 €
Jardins Interiores (NOVO)			400 €	250 €	

ESPAÇO (Campus Taguspark)		CAPACIDADE (Lugares/Slots/Área)	PREÇO PROPOSTO FINAL (€/espaço-slot)		
			dia inteiro	meio dia	
Edifício Principal	Atrios	Central – Fig. 13	8 slots de 20 m2	780 €	550 €
		Sul – Fig. 14	3 slots de 20 m2	780 €	550 €
		Norte – Fig. 15	4 slots de 20 m2	780 €	550 €
		Central	850 m2 (todo o átrio)	3 250 €	2 300 €
		Sul	650 m2 (todo o átrio)	2 500 €	1 700 €
		Norte	400 m2 (todo o átrio)	1 600 €	1 000 €
	Sala de Formação		36 lugares	520 €	260 €
	Sala Videoconferência (DSI) (NOVO)		30 lugares	500 €	350 €
	Salas (NOVO)	2N8.2; 2N12.2	13 lugares	100 €	80 €
		2.8; 2.10	40 lugares	200 €	160 €
		1.24	56 lugares	350 €	250 €
	Anfiteatros (NOVO)	A1,A2	252	1 350 €	1 000 €
		A3,A4;A5	130	570 €	420 €
	Sala Polivalente	Sala 0.65	48 lugares / 75 m2	400 €	300 €
		Sala 0.67	60 lugares / 110 m2	520 €	425 €
		Sala 0.69	62 lugares / 110 m2	580 €	450 €
	Biblioteca		750 m2	3 250 €	2 300 €
Espaços Exteriores	Frente Sul	1500m2	3 250 €	3 250 €	

Tabela de Preços Aprovada em 11/03/2022

ANEXO II – ÁREAS E PLANTAS DE ÁTRIOS DE EDÍFÍCIOS E ESPAÇOS EXTERIORES



Fig. 1 – Hot Spot Alameda, traseiras Pavilhão Central, 1 slot 50 m²

ANEXO II – ÁREAS E PLANTAS DE ÁTRIOS DE EDÍFÍCIOS E ESPAÇOS EXTERIORES

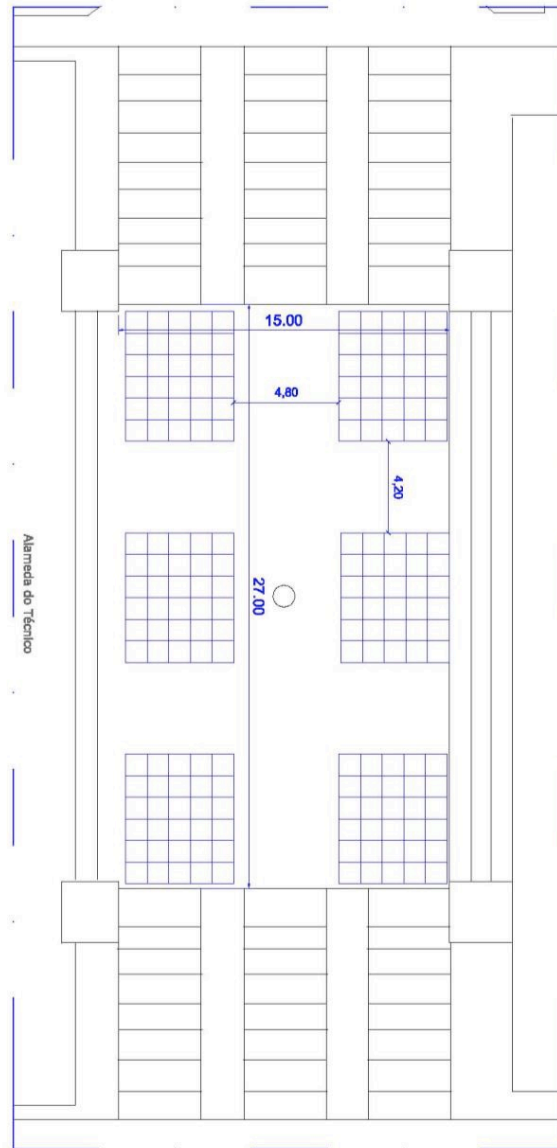


Fig. 2 – Alameda (mastros), 6 slots de 30 m²

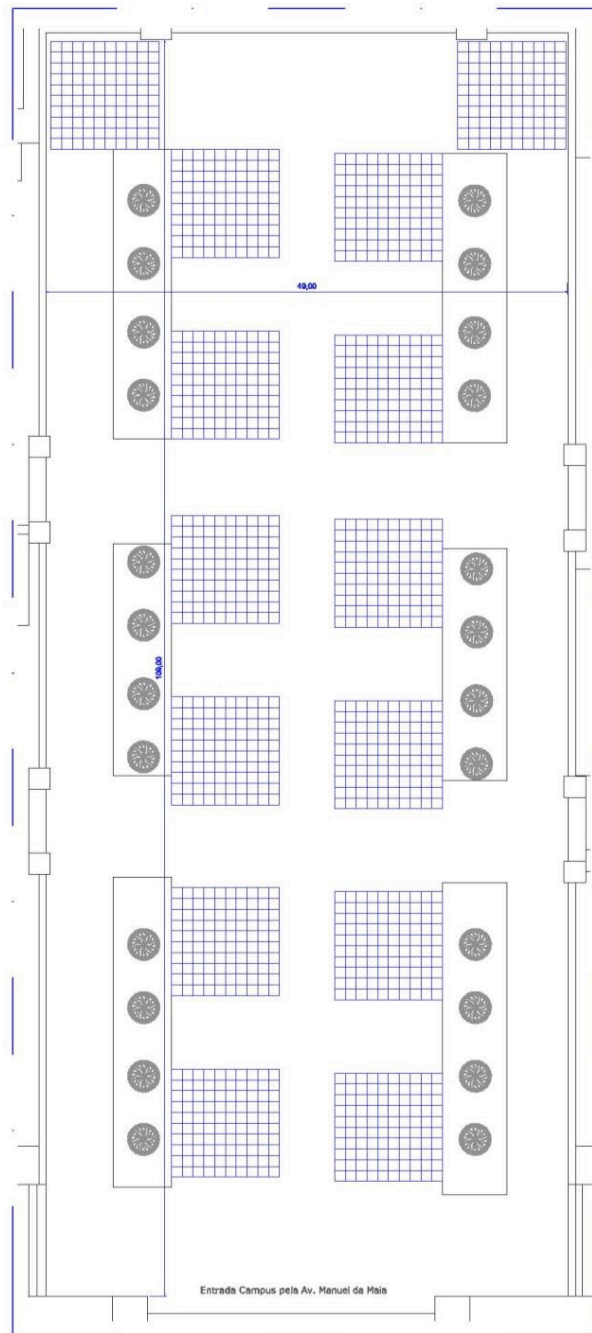


Fig. 3 – Alameda geral, 14 slots de 100 m²



Fig. 4 – Jardim Sul, 4 slots de 100 m²

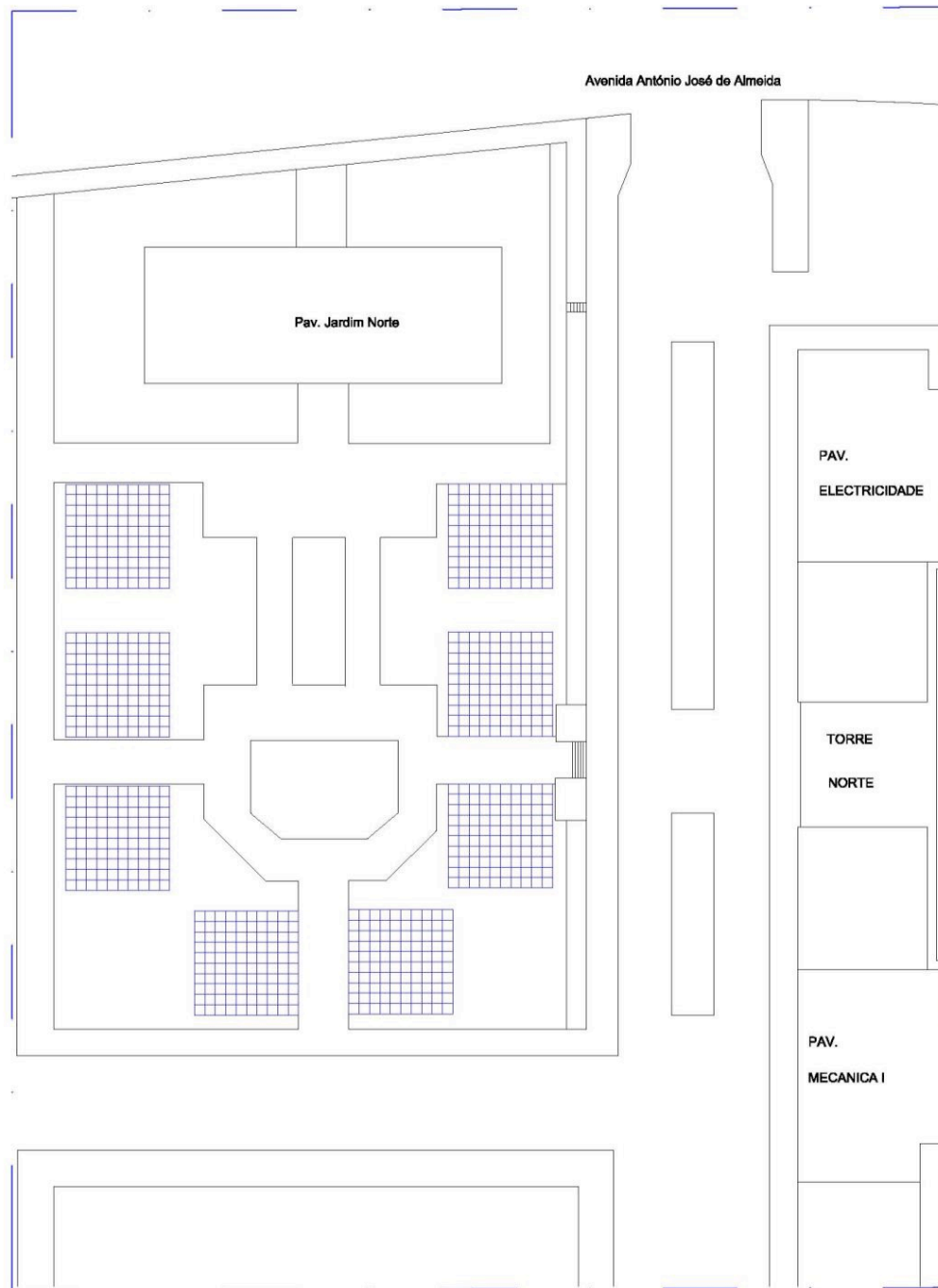


Fig. 5 – Jardim Norte, 8 slots de 100 m²

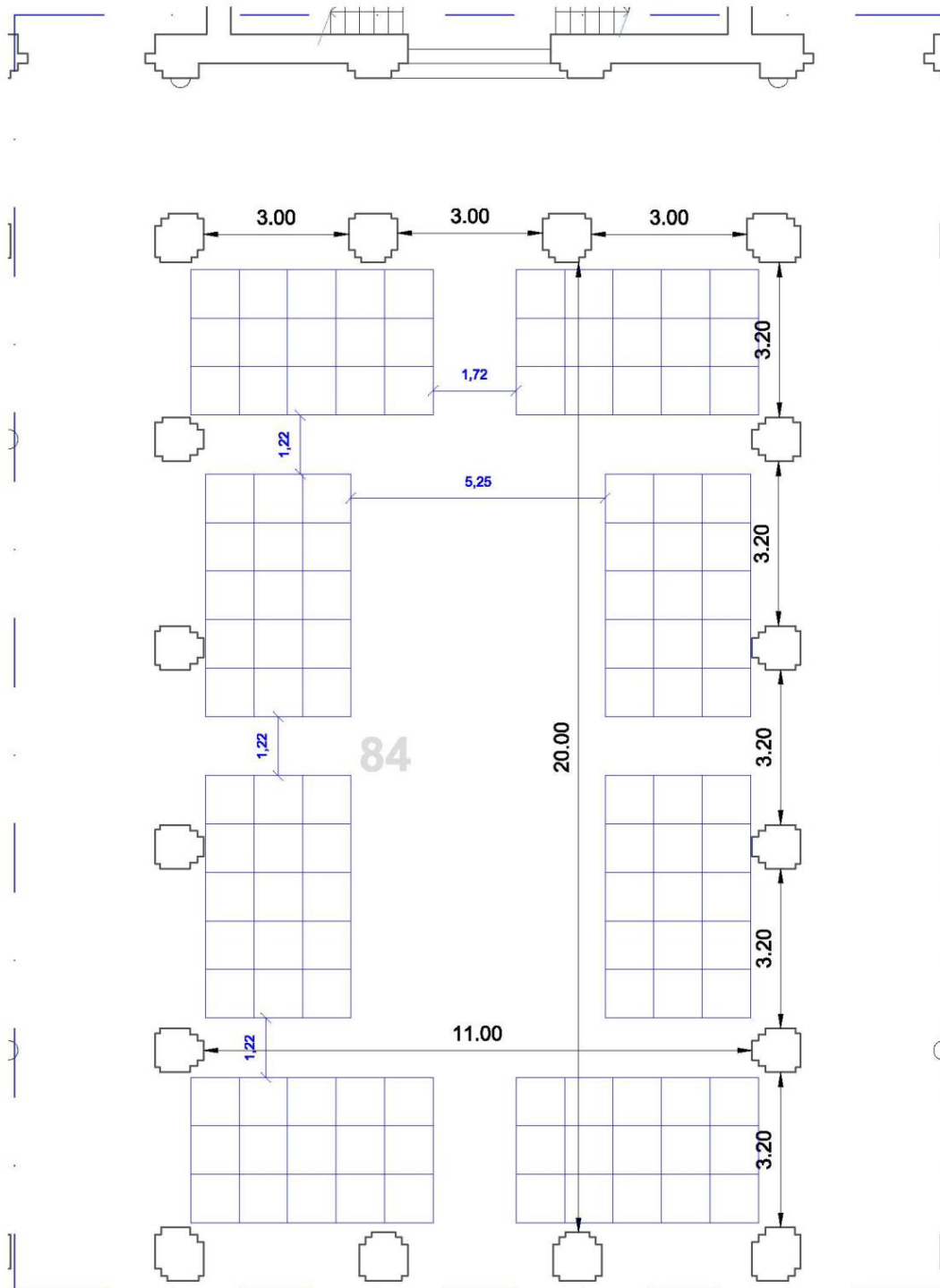


Fig. 6 – Pavilhão Central, Átrio Interno, 8 slots de 15 m²

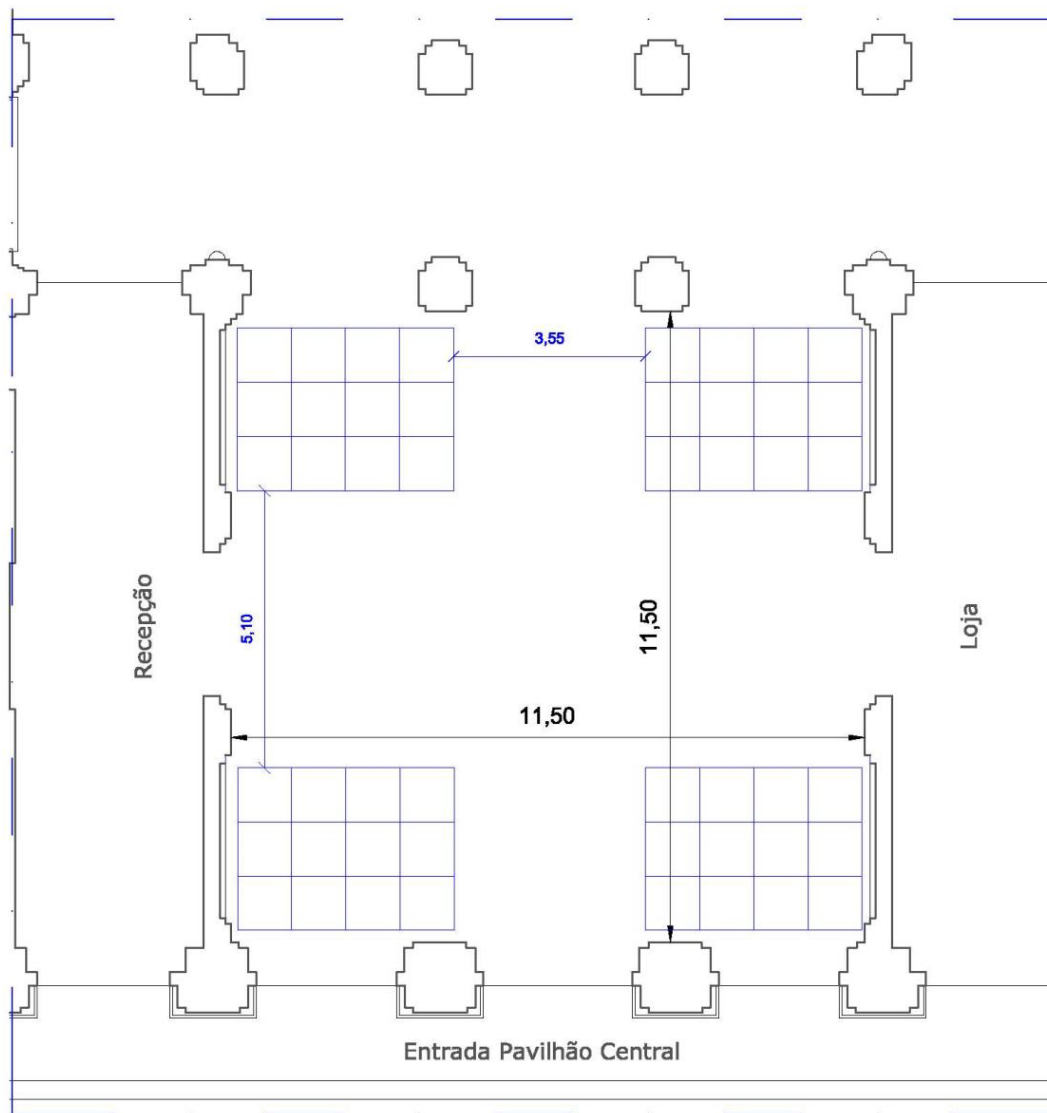


Fig. 7 – Pavilhão Central, Átrio Externo, 4 slots de 12 m²

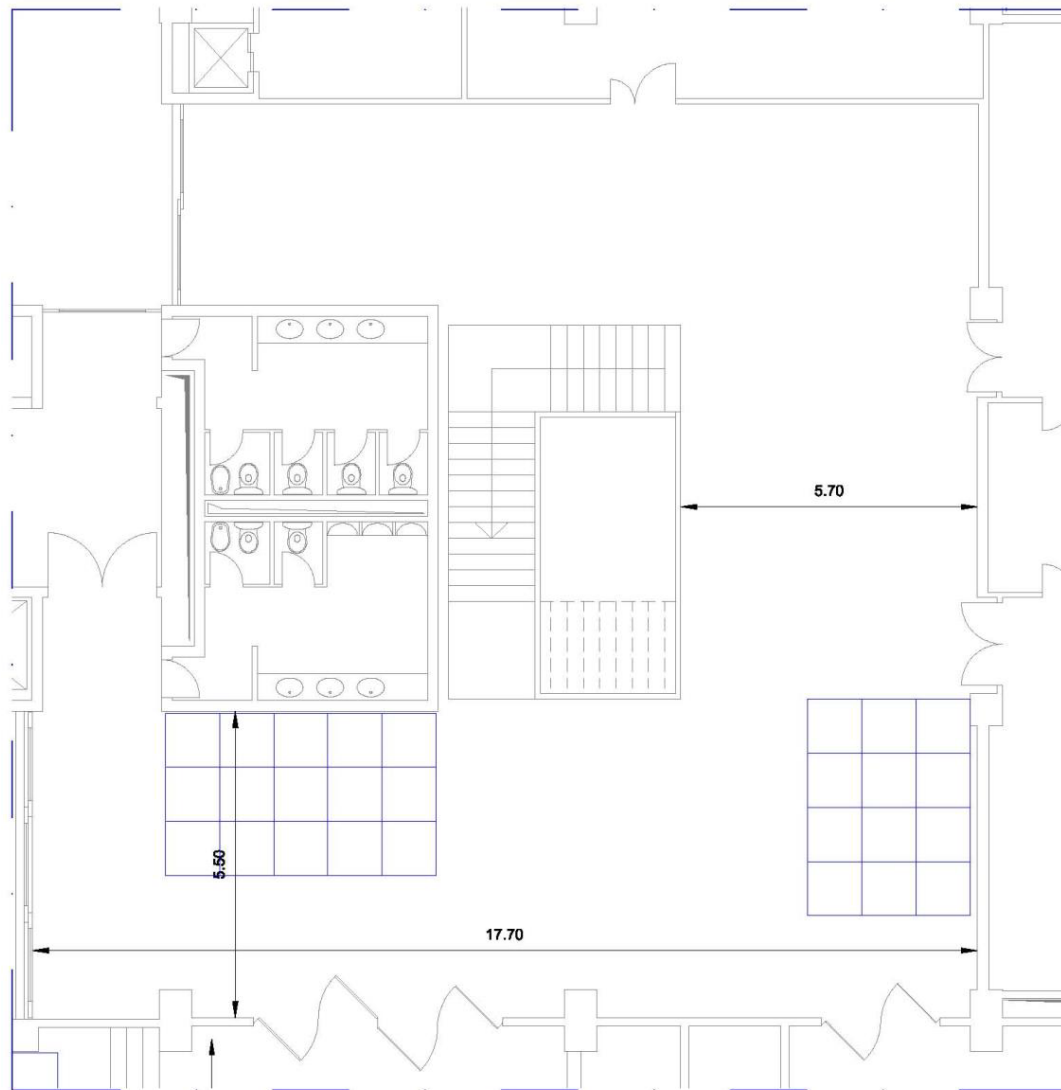


Fig. 8 – Centro de Congressos, Hall 01, 2 slots: uma de 12 m² e outra de 15 m²

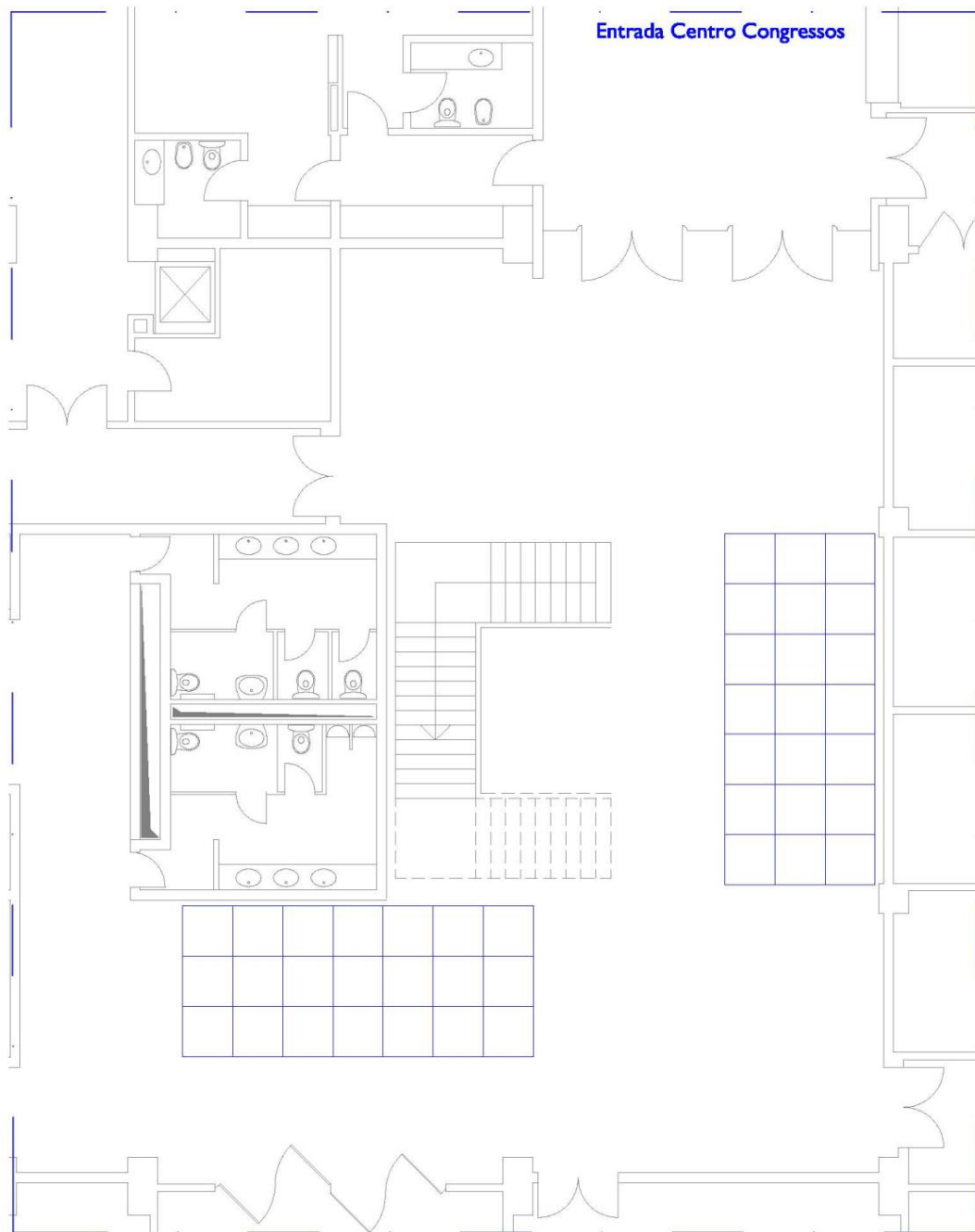


Fig. 9 – Centro de Congressos, Hall 02, 2 slots de 21 m²

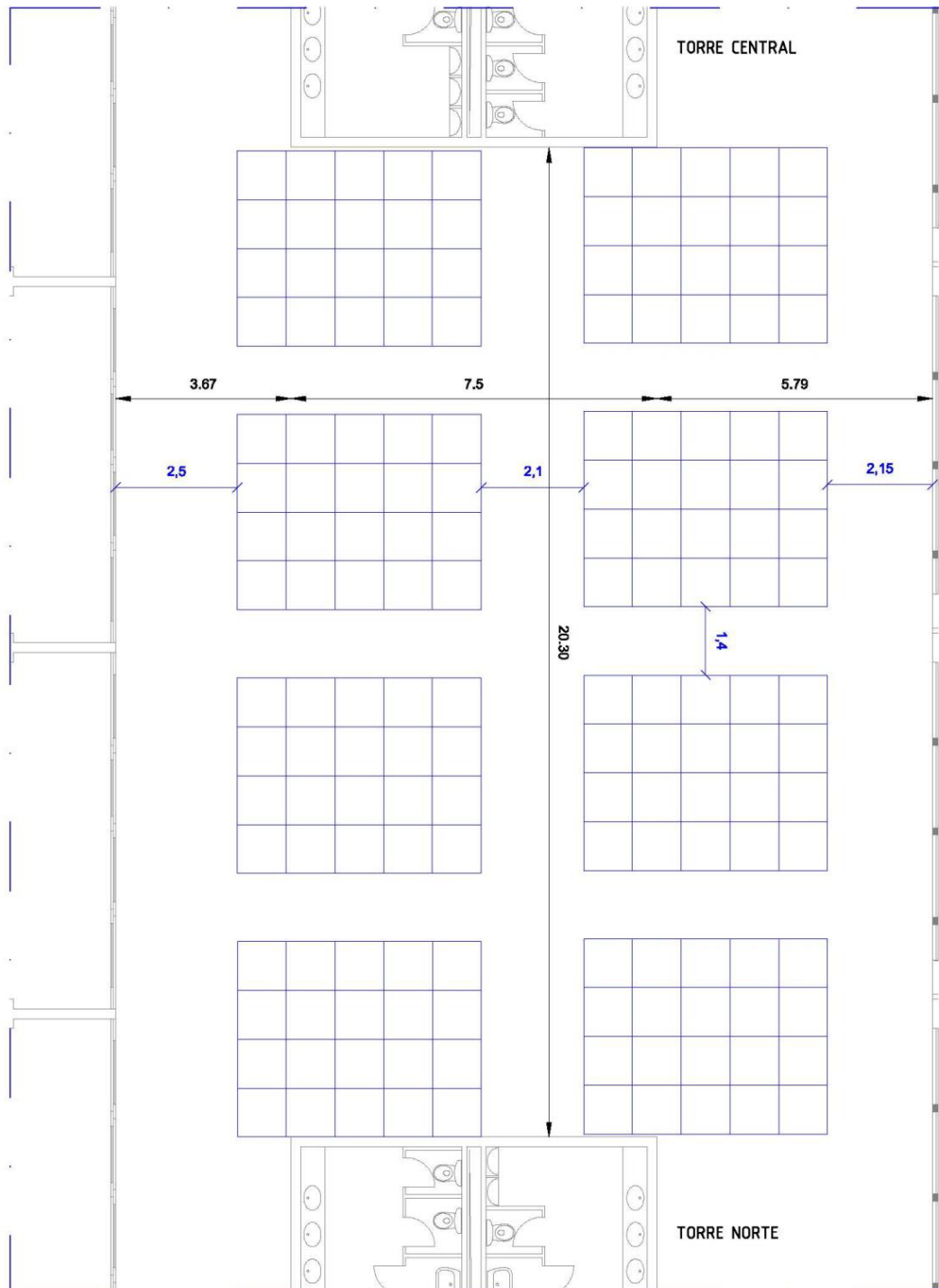


Fig. 10 – Pavilhão de Civil, Área de exposições, 8 slots de 20 m²

14/11/2024

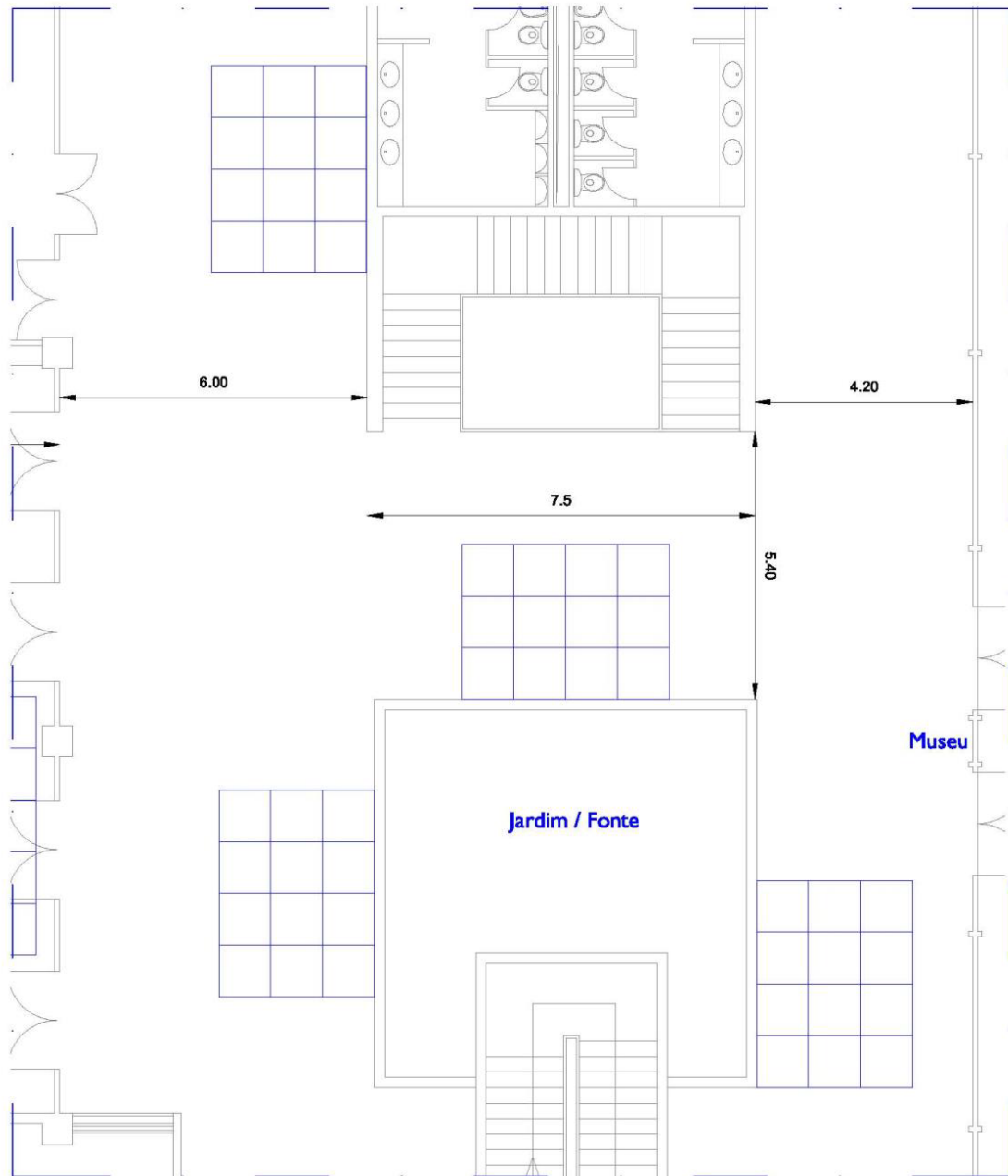


Fig. 11 – Pavilhão de Civil, Área de promoções, 4 slots de 12 m²

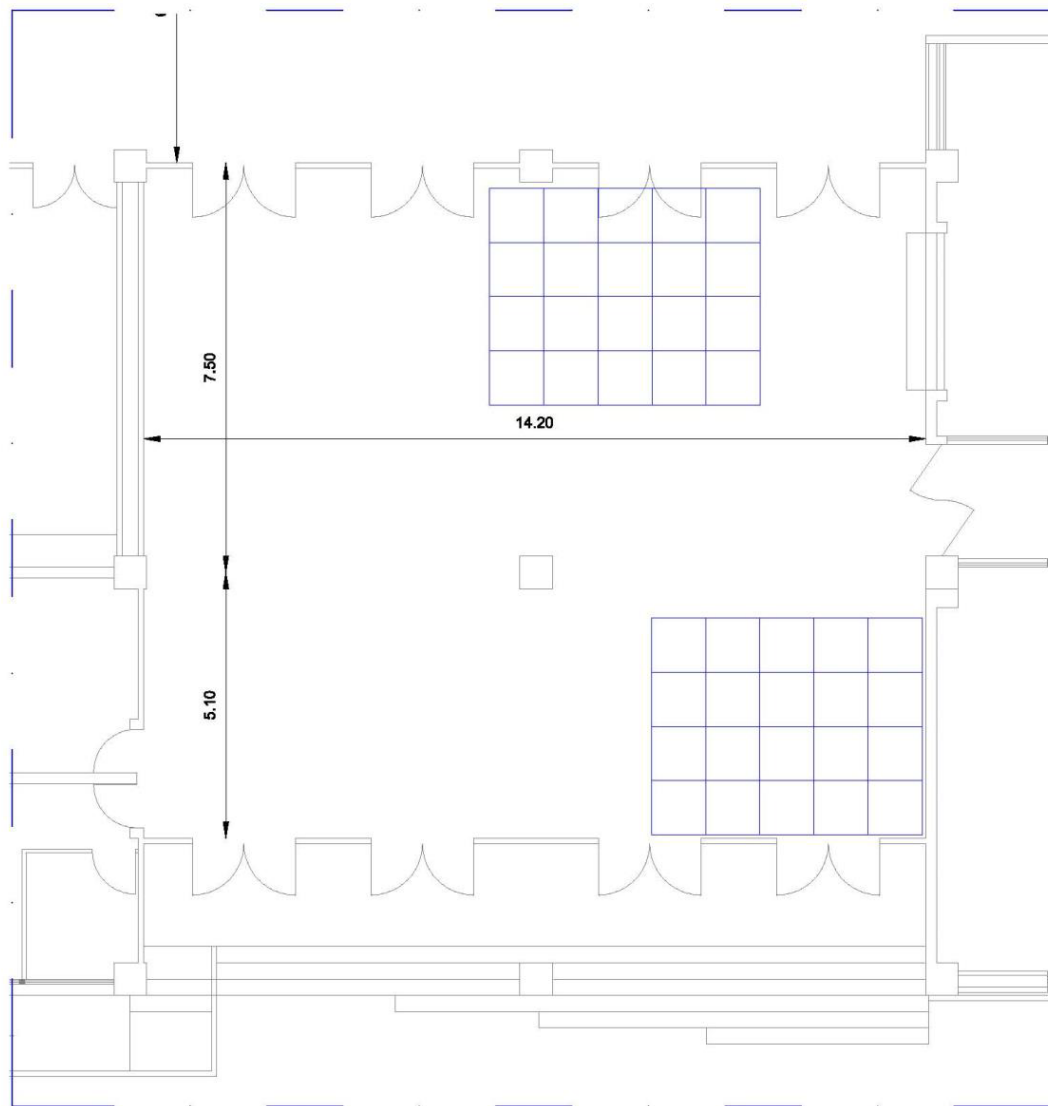


Fig. 12 – Pavilhão de Civil, Átrio Exterior, 2 slots de 20 m²

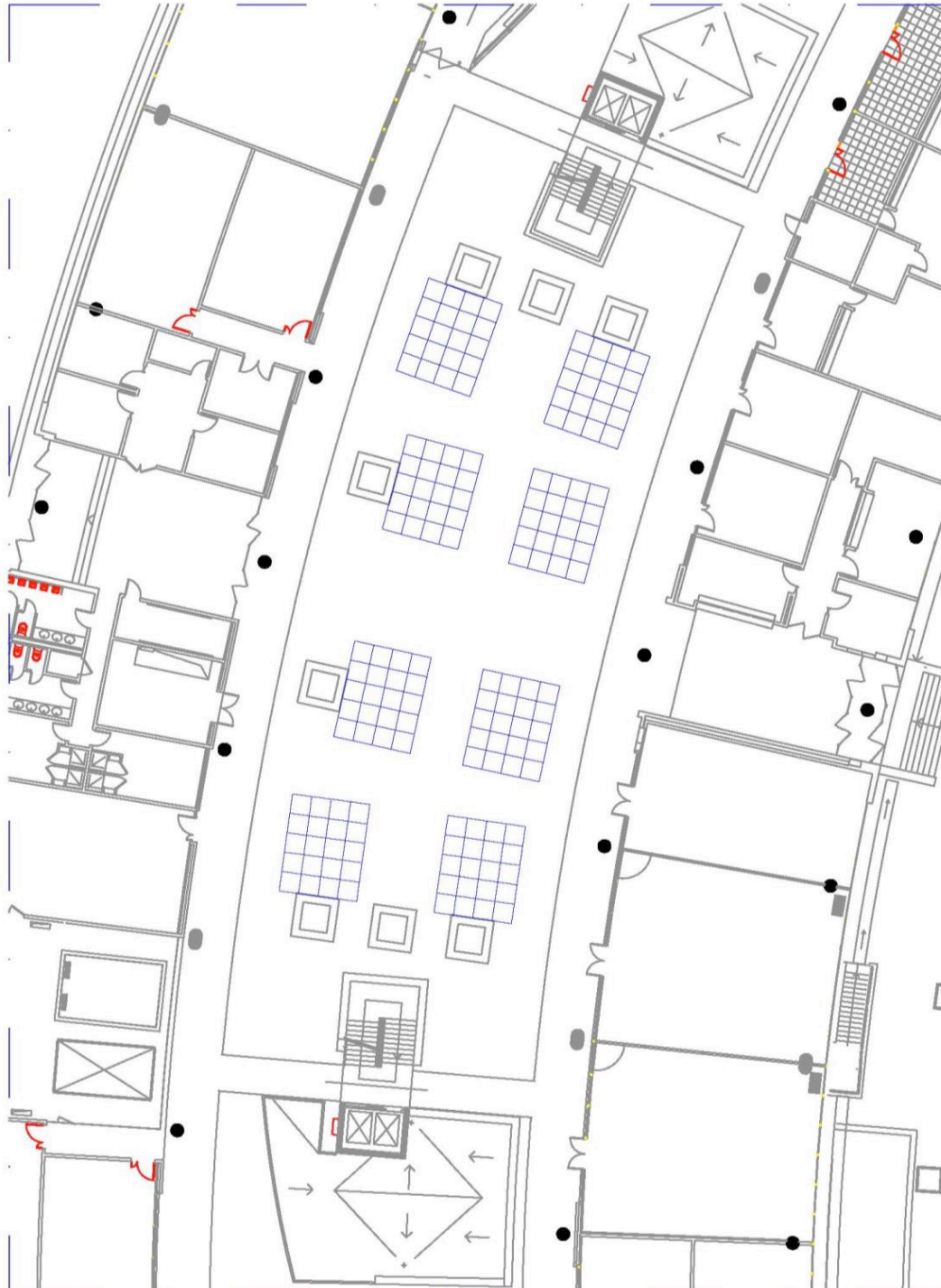


Fig. 13 – Taguspark, Átrio Central, 8 slots de 20 m²

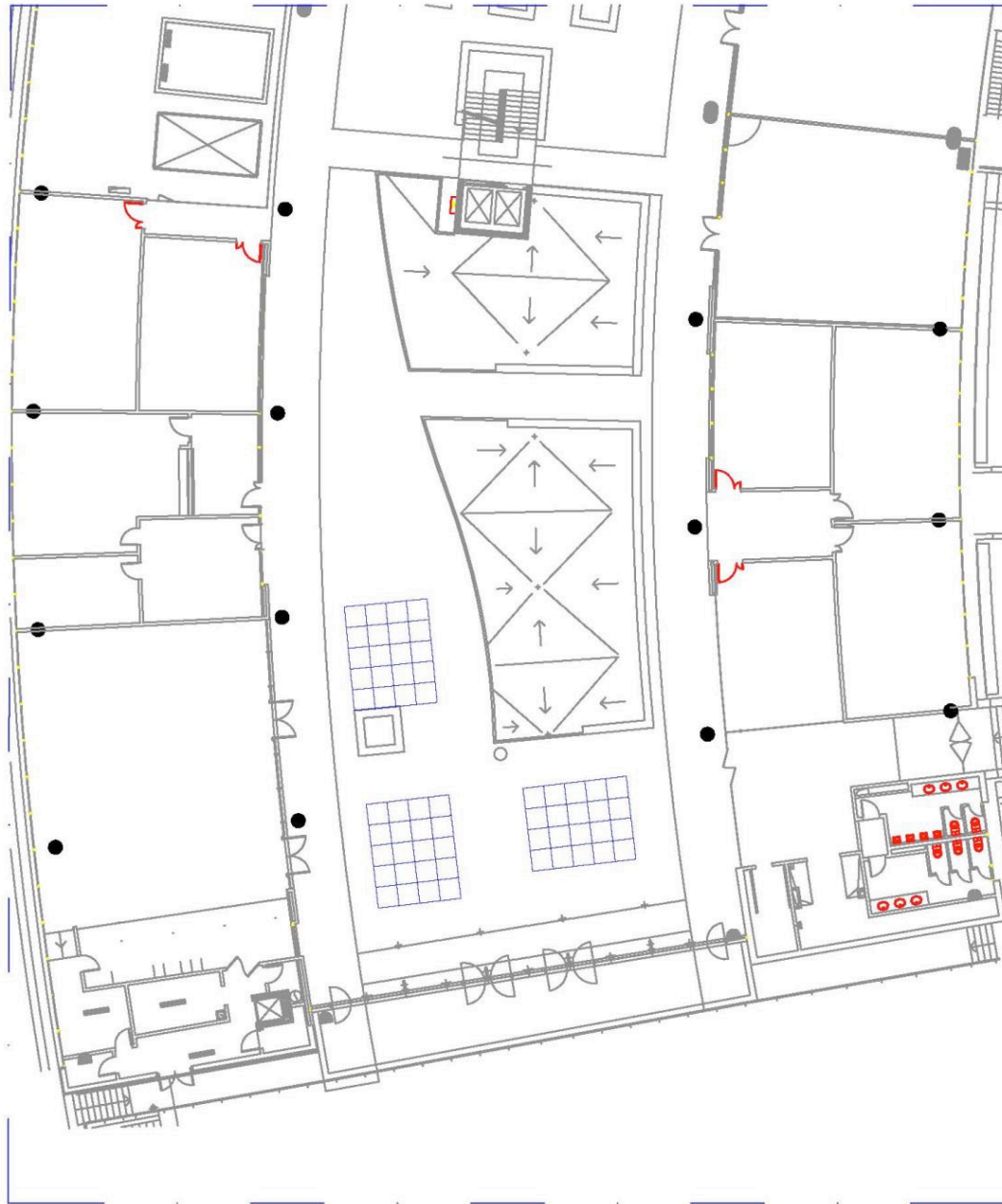


Fig. 14 – Taguspark, Átrio Sul, 3 slots de 20 m²

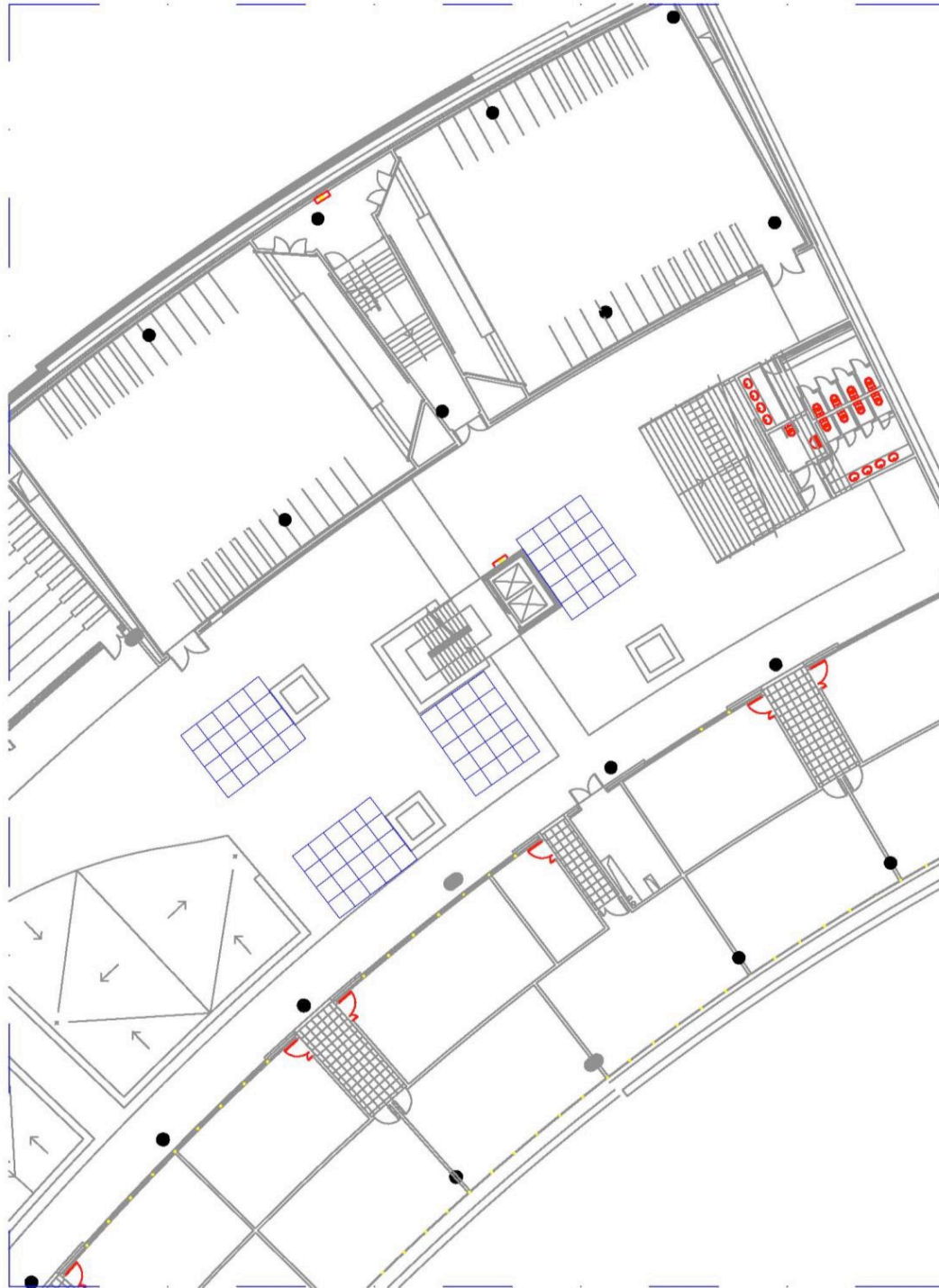


Fig. 15 – Taguspark, Átrio Norte, 3 slots de 20 m²